

Licht ist OSRAM

NFC-Scanner

Bedienungsanleitung für die passive Antenne

OSRAM bietet eine industrieerprobte Lösung, bestehend aus einer intuitiven Software-Suite und standardisierten Plug-and-Play-Hardware-Schnittstellen, um die Herstellung, Installation und Wartung von LED-Leuchten für den Innen- und Außenbereich zu optimieren, zu vereinfachen und zu beschleunigen.

Hardwareschnittstellen für Smartphones mit NFC-Antenne können zur Programmierung von NFC-LED-Treibern verwendet werden. Falls Ihr Smartphone eine schwache NFC-Antenne oder gar keine NFC-Antenne hat, können Sie auch die optionale passive Antenne und den NFC-Scanner verwenden. Diese Geräte können über Bluetooth® einfach mit dem Smartphone verbunden werden und bieten dann eine zuverlässige und stabile NFC-Verbindung. Bluetooth® bietet auch eine bequemere Möglichkeit zur Programmierung von LED-Treibern, die bereits in einer Leuchte eingebaut sind.

Anwendungsbereiche

- Kabellose Programmierung von LED-Treibern mit der T4T-Field-Software

Funktionen der Tuner4TRONIC Field App

- Drahtlose und netzspannungsfreie Programmierung von OSRAM NFC-LED-Treibern für den Außenbereich
- Einstellung der Lichtleistung und Dimmwerte der Leuchte
- Copy-and-Paste-Funktion zum Übertragen von Leuchteneinstellungen von defekten LED-Treibern auf Ersatztreiber
- Unterstützung der neuen Generation der OT 1DIM und 4DIM NFC-LED-Treiber von OSRAM für den Außenbereich

Besondere Merkmale der Produktfamilie

- Kleine und robuste NFC-Antennenverlängerung
- Verwendet Bluetooth®, um NFC-Funktionalität für Smartphones ohne NFC-Antenne zu gewährleisten
- Mit passiver Antenne für erhöhte Signalstärke

Schritt für Schritt

Packungsinhalt



Geräte und Zubehör

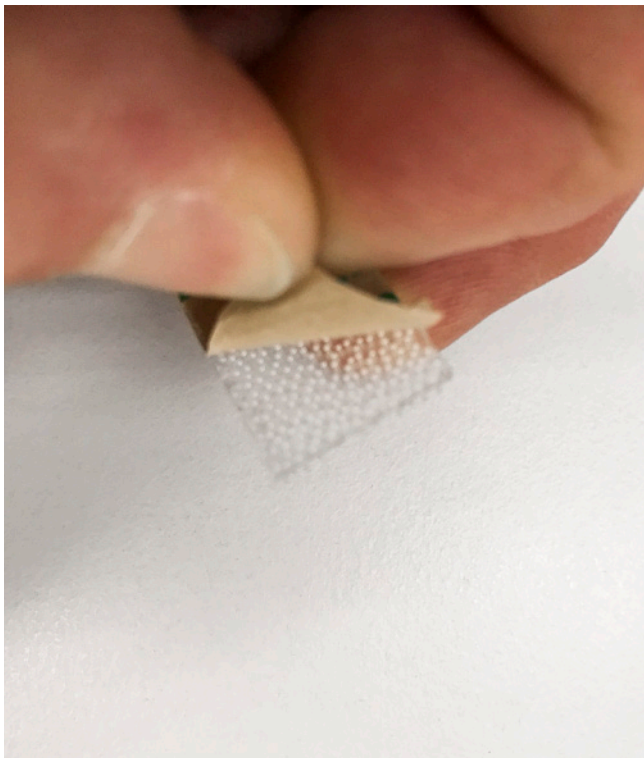
- USB-Kabel (Micro USB type B)
- NFC-Scanner
- Passive Antenne
- Klebhalterungen

Passive Antenne



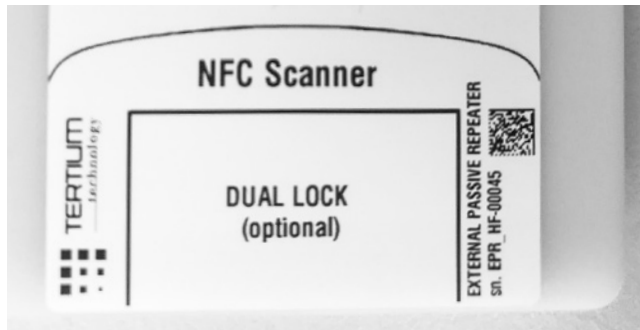
Schritt 1:

Entfernen Sie den Schutzfilm von der Klebefläche der Kletthalterungen.



Schritt 2:

Kleben Sie eine der mitgelieferten Kletthalterungen auf den mit „DUAL LOCK“ markierten Bereich der passiven Antenne.



Schritt 3:

Kleben Sie die andere der mitgelieferten Kletthalterungen auf den NFC-Scanner.



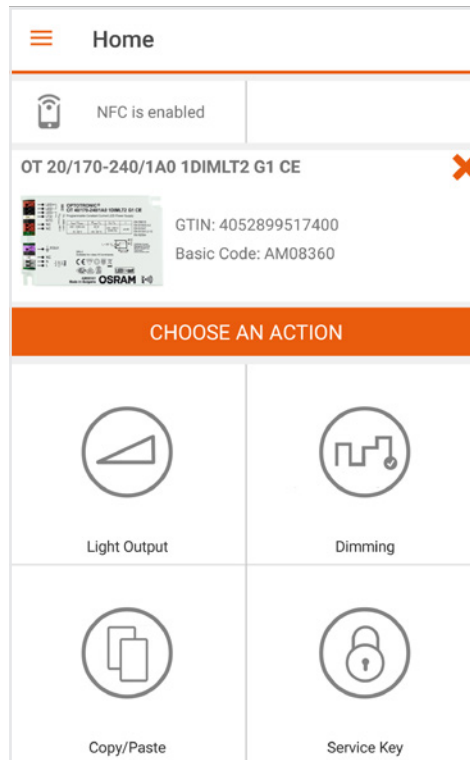
Schritt 4:

Verwenden Sie die Kletthalterungen, um den NFC-Scanner an der passiven Antenne zu befestigen.



Schritt 5:

Öffnen Sie die Bluetooth®-Funktion in Ihrem Mobiltelefon und starten Sie die T4T Field App.



Schritt 6:

Jetzt kann das Programmieren mit der T4T Field App gestartet werden.



Logistische Daten

EAN: 4055462290281

Referenzen und Links

Die Tuner4TRONIC-Software ist verfügbar auf
www.osram.de/t4t



Video

TERTIUM Technology:
NFC Scanner with and without NFC Passive Repeater
<https://youtu.be/NYgL-qa2GJ8>



OSRAM GmbH

Zentrale Hauptverwaltung:

Marcel-Breuer-Straße 6
80807 München
Fon +49 89 6213-0
Fax +49 89 6213-2020
www.osram.com

OSRAM